



MINICAM24

РУКОВОДСТВО ПОЛЬЗОВАТЕЛЯ Кухонный измельчитель пищевых отходов Dīpos

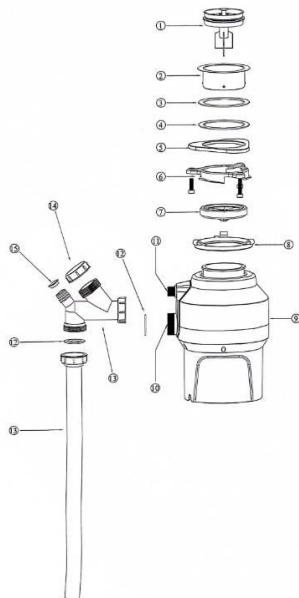


СОДЕРЖАНИЕ

1. Об устройстве.....	3
2. Установка	3
3. Использование.....	4
4. Техника безопасности	4

1. Пробка;
2. Фланец;
3. Прокладка;
4. Прокладка;
5. Верхняя пружка;
6. Средняя пружка;
7. Брызговик;
8. Нижняя пружка;
9. Измельчитель;
10. Соединитель;
11. Коннектор для посудомоечной машины;
12. Прокладка;
13. Труба;
14. Заглушка;
15. Пробка.

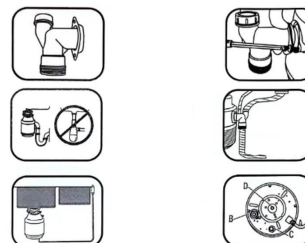
1. Об устройстве



2. Установка

Перед установкой необходимо разобрать устройство.

1. Снимите фланец, разделите верхнюю и нижнюю части пружки, разберите верхнюю часть устройства;
2. Поместите прокладку под фланец, и наденьте его на раковину (диаметр раковины должен быть 93 мм.);
3. Установите прокладку, верхнюю и среднюю пружку в нижней части. Установите среднюю пружку, затяните 3 крепежных винта;
4. При установке сливной трубы необходимо установить резиновые прокладки, чтобы предотвратить протечку. Установите трубу к устройству;
5. Установите пульт и источник питания.



3. Использование

1. Извлеките пробку из слива, откройте холодную воду средней струей;
2. Включите выключатель, мотор включается на полную скорость и готов к использованию;
3. Сбросьте пищевые отходы;
4. Перед выключением измельчителя оставьте воду литься и дайте поработать ему 10 секунд после того, как перемалывание закончено. Это гарантирует полное смывание и удаление отходов;
5. Не рекомендуется использовать горячую воду при работе измельчителя. Холодная вода поддерживает твердое состояние отход.

4. Техника безопасности

Перед началом работы подключённой посудомоечной машины убедитесь в том, что измельчитель пуст и препятствий для слива не будет.
При нерабочем измельчителе можно оставлять пробку в сливной отверстии мойки, чтобы предотвратить случайное попадание в него посторонних предметов.

Измельчитель имеет прочную конструкцию, рассчитанную на многолетнюю работу. Он перерабатывает любые обычные пищевые отходы, но НЕ способен перемалывать пластик, жестяные банки, бутылочные колпачки, стекло, фарфор, кожу, ткань, резину, верёвки, раковины устриц и моллюсков, алюминиевую фольгу и перо птицы.

Измельчитель должен быть заземлён. При неправильной работе или выходе из строя заземление создаёт для электрического тока линию с минимальным сопротивлением, что снижает опасность электроудара. Данный измельчитель снабжён проводом, имеющим заземляющий проводник и заземляющую вилку. Вилка должна вставляться в соответствующую розетку, установленную и заземлённую согласно действующим предписаниям и нормам.

Если у вас остались какие-либо вопросы по использованию или гарантийному обслуживанию товара, свяжитесь с нашим отделом технической поддержки в чате WhatsApp. Для этого запустите приложение WhatsApp. Нажмите на значок камеры в правом верхнем углу и отсканируйте QR-код приведенный ниже камерой вашего смартфона.

Сервисный Центр
Контакт WhatsApp



Приятного использования!

Сайт: minicam24.ru

Телефон бесплатной горячей линии: 8(800)200-85-66